



CQG Integrated Client / QTrader 简单ガイド

画面の設定方法

CQG ICでは、各画面(板画面・チャート・注文管理画面など)がそれぞれ個別に表示されるので、それぞれの画面をご自身の好きなように配置して、カスタマイズできます。

The screenshot displays the CQG IC trading platform interface, showing multiple windows and panels:

- Quote Sheet (Top Left):** Displays market data for various symbols including TYAU19, TYAZ19, TYAH20, USAU19, USA20, EDAM19, EDAM20, EDAM21, EDAM22, EDAM23, EDAM24, EDAM25, EDAM26, EDAM27, EDAM28, EDAM29, EDAM30, EDAM31, EDAM32, EDAM33, EDAM34, EDAM35, EDAM36, EDAM37, EDAM38, EDAM39, EDAM40, EDAM41, EDAM42, EDAM43, EDAM44, EDAM45, EDAM46, EDAM47, EDAM48, EDAM49, EDAM50, EDAM51, EDAM52, EDAM53, EDAM54, EDAM55, EDAM56, EDAM57, EDAM58, EDAM59, EDAM60, EDAM61, EDAM62, EDAM63, EDAM64, EDAM65, EDAM66, EDAM67, EDAM68, EDAM69, EDAM70, EDAM71, EDAM72, EDAM73, EDAM74, EDAM75, EDAM76, EDAM77, EDAM78, EDAM79, EDAM80, EDAM81, EDAM82, EDAM83, EDAM84, EDAM85, EDAM86, EDAM87, EDAM88, EDAM89, EDAM90, EDAM91, EDAM92, EDAM93, EDAM94, EDAM95, EDAM96, EDAM97, EDAM98, EDAM99, EDAM100.
- Order Management (Middle Left):** Shows a list of orders with columns for Working, Filled, Canceled, Exceptions, Parked, and All. It includes details for orders such as "1 Sell TRUG20 186.3" and "1 Sell TRUG20 186.4".
- Account Summary (Bottom Left):** Provides financial data including Account Balance, Profit/Loss, Open Trade Equity for Futures, OTE+P/L, Yesterday's OTE, Unrealized Profit/Loss for Options, Collateral on Deposit, Net Liquidity Value, and Market Value of Options.
- Spread Matrix (Top Right):** Displays a matrix of spreads for various symbols, including U19, V19, F19, F20, H20, MOU, and others.
- Price Chart (Bottom Right):** Shows a candlestick chart for CLEV19 - Crude Light (Globe), Oct 19, 60 Min, with a volume bar chart below it.

銘柄情報画面 (Quote Spreadsheet 2.0)

The screenshot shows the 'Quote Spreadsheet 2.0: Share Index' window. At the top, there are menu tabs: Quote, News, T&S, Options, Alert, AllCon, Trade, SnpTrdr2, RFQs, and More. The window title bar includes 'Quote Spr...', 'et 2.0: Share Index', and window control buttons. Below the title bar, there are tabs for 'Share Index' and 'Commodity +'. A table displays market data for various indices. Callouts 1-5 point to specific UI elements: 1 points to the 'Quote' menu, 2 to the 'Symbol' column header, 3 to a right-click context menu on the 'Vol Total' column, 4 to the '+' tab, and 5 to a right-click context menu on the 'Share Index' tab.

Symbol	Description	Price	PriceNC	Open	High	Low	Settle	Vol Total
MJNKH21	Mini Nikkei 225, Mar 21	27215 ^V	-105	27370	27445	27025	27320 [✓]	575966
JNKH21	Nikkei 225 (Osaka), Mar 21	27220 ^A	-100	27370	27440	27030	27320 [✓]	34780
DJI	DJ Industrial Average	30223.8 [✓]	-382.6	30627.4	30674.2	29881.8	30223.8 [✓]	0
DDH21	DAX Index, Mar 21	13718.0 ^A	+29.0	13688.0	13719.0	13673.0	13722.0 [✓]	360

- ① Quoteボタンをクリック→Quote SpreadSheet 2.0より開く
- ② Symbol Columnに銘柄シンボルを入力
- ③ Column行を右クリック→ Add Columnsで項目を追加可能
- ④ +タブをクリックし新規タブを追加
- ⑤ 既存タブを右クリック→ Rename Tabでタブ名を変更可能

板画面・オーダーチケットの説明

<板画面>

執行条件

売り気配

買い気配

注文取消しボタン

Order Type	Price	Volume	Order Type	Price	Volume
Ask	1.2296	59	Bid	1.2288	35
Ask	1.2295	80	Bid	1.2287	75
Ask	1.2294	73	Bid	1.2286	93
Ask	1.2293	56	Bid	1.2285	92
Ask	1.2292	64	Bid	1.2284	67
Ask	1.2291	89	Bid	1.2283	87
Ask	1.2290	80	Bid	1.2282	89
Ask	1.2289	6	Bid	1.2281	76

<オーダーチケット>

注文アイコン

価格

取引高

注文情報

注文取消しボタン

Order Type	Price	Volume	Order Type	Price	Volume
Ask	1.2298	384	Bid	1.2287	21
Ask	1.2297	378	Bid	1.2286	12
Ask	1.2296	58	Bid	1.2285	59
Ask	1.2295	54	Bid	1.2284	82
Ask	1.2294	73	Bid	1.2283	70
Ask	1.2293	72	Bid	1.2282	89
Ask	1.2292	71	Bid	1.2281	77
Ask	1.2291	73	Bid	1.2280	83
Ask	1.2290	80			
Ask	1.2289	97			
Ask	1.2288	86			

板画面の操作方法：発注・注文取消

Order ID	Price	Quantity	Status	Order Type
	1.2296	59		
	1.2295	80	1	Limit
1	1.2294	73	1	
	1.2293	56		
	1.2292	61		
1	1.2291	89	1	
	1.2290	80		
	1.2289	6		
1	1.2288	35	22	1
	1.2287	75		
	1.2286	93		
1	1.2285	92	1	
	1.2284	67		
	1.2283	87		
1	1.2282	89	1	
	1.2281	76		

<発注方法>

1. タイトルバーにて右クリックすると表示されるボックスで、アカウントを指定します。
2. 銘柄をクリックし、板画面中央の表示された”Symbol”に発注する銘柄を入力します。
3. 発注条件(執行条件・発注期間など)を決定します。
4. 発注枚数を入力します。枚数ボタンを押して設定することもできます。
5. 売コラム・買コラムをクリックすると指値注文が発注されます。成行注文は、Sell MKT/Buy MKT ボタンで発注されます

Number	Name	FCM
PSkenacct1	SIMkenacct1	Spreader
PSkenacct2	SIMkenacct2	Spreader
PSkenacct3	SIMkenacct3	Spreader
PSkenacct4	SIMkenacct4	Spreader
PSkentaro	SIMkentaro	Spreader

Symbol: JNK



<注文取消し方法>

- ① 買／売コラムの指値注文を右クリックすると注文が取り消されます。
- ② 板画面の下部にある×マークボタン押すまたは注文アイコンを右クリックすることで、注文取消しを行うことができます。

Buys/Sells: 買または売注文を全て取消
 All: 板上の注文を全て取消
 Global: 全アカウントの注文を取消

板画面の操作方法: 注文訂正・ストップ注文

注文をドラッグアンドドロップで価格訂正

注文アイコンをクリック→数値入力で枚数訂正

5		15440	531
		15430	490
		15380	269
		15370	
		15360	
		15350	
		15340	
		15330	
		15320	
		15310	

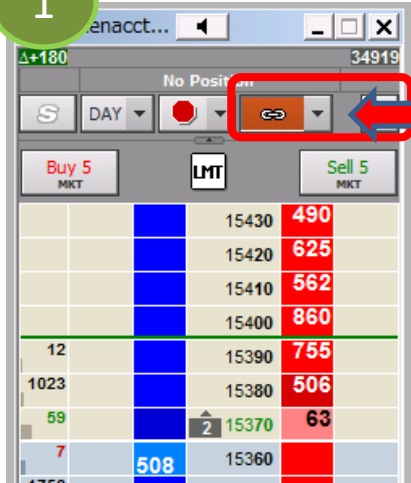
板の上部にてStop/Stop Limitの切り替え

Ctrlキーを押しながらクリックにてStop注文

5		15440	531
		15430	491
5@15420		15420	620
		15410	574
		15400	879
12		15390	675
8		15380	180
104		15370	
1415		15360	
1750		15350	
1557		15340	

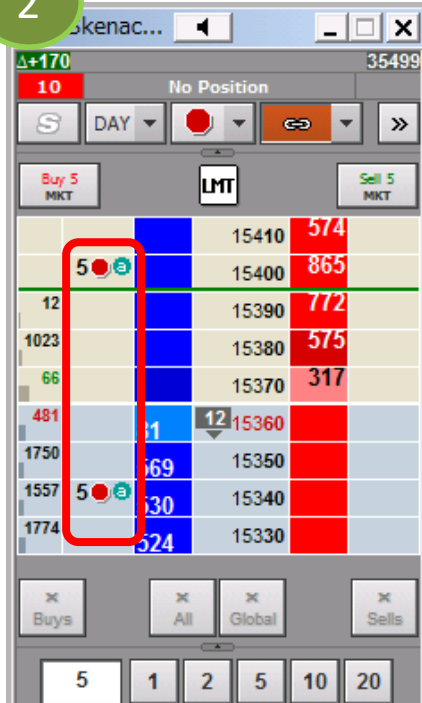
板画面の操作方法：OCO注文

1



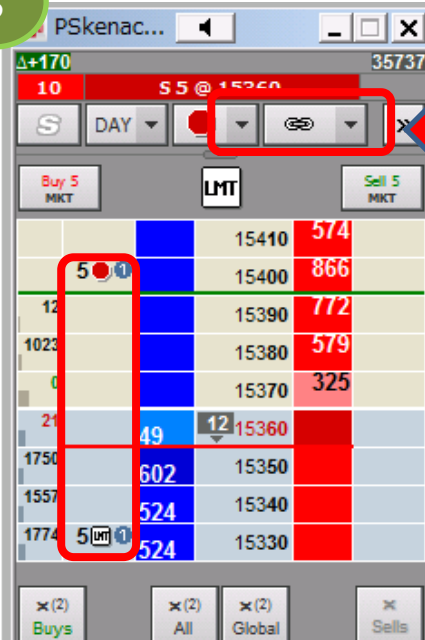
OCOボタンをクリック
(オレンジ色になります)

2



OCOにする注文を発注。
アイコンが"a"となります。

3



OCOボタンを再度クリック
(灰色になります)

2つの注文を同枚数
発注した場合、片側
の注文が部分約定
すると、もう一方の注
文も約定した枚数だ
けキャンセルされ、
両注文は同じ数だけ
発注される形になり
ます。

この場合、5枚の注
文のうち2枚約定す
ると、両注文3枚ずつ
受付中となります。

1

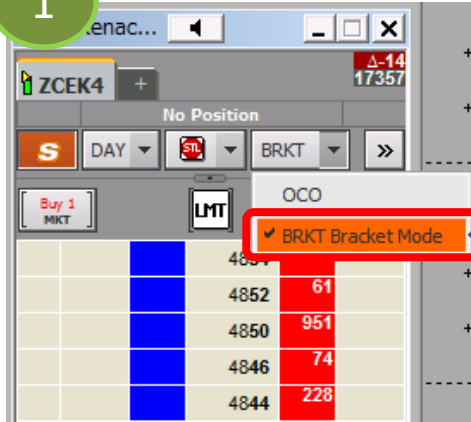
Working	Filled	Cancelled	Exceptions	Parked	All
	X	RP	MKT	OC	Size B/S Symbol Order Price Typ
a	X	RPL	MKT	OC	1 Sell ZNAM3 15380 LMT
i	X	RPL	MKT	OC	5 Buy JNKM3 15320 LMT
i	X	RPL	MKT	OC	5 Sell JNKM3 15420 LMT

Orders & PositionsからもOCO注文が可能です。

OCO注文にする双方のOCOボタンをクリックし、
(最初にクリックしたボタンがオレンジ色になり
ます) 選択後に再度オレンジ色のOCOボタン
をクリックします。

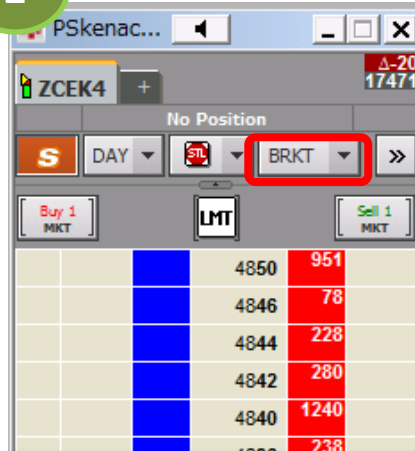
板画面の操作方法: ブラケット注文

1



BRKT...を選択します。

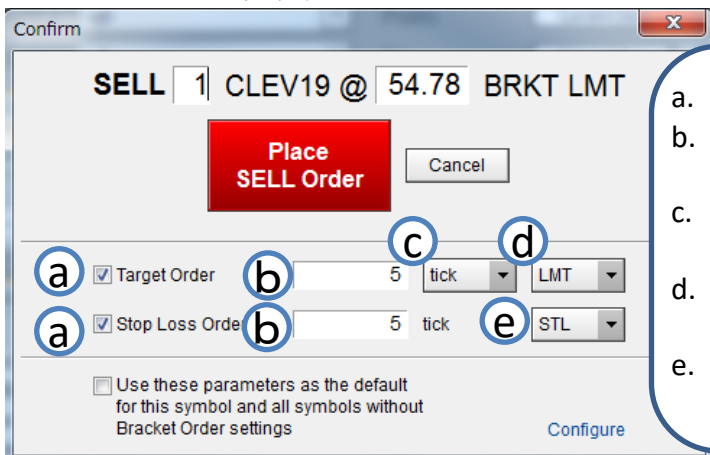
2



BRKTが表示後、
指値を発注します。

3

確認画面が表示されます。
オリジナルの指値及びOCO注文 (Target & Stop Loss) の設定
を確認、変更できます。



- チェックを外すと発注ができません。
- オリジナルの指値より何ティック離すか設定
- ティック数(tick)、通貨 - ドル・円等 (USD)、実際の価格(price)より選択
- 指値(LMT)かアイスバーグ(ICBG)か選択
- ストップ(STP)かストップリミット(STL)を選択

4

1		54.84	20	1	5323
1	1	54.83	22		5941
		54.82	30		6599
1		54.81	19	1	2
	28	54.80		.80	1
	28	54.79			3832
1	35	54.78		1	3476
	17	54.77			3026
	28	54.76			2522
1	27	54.75		1	2246
	30	54.74			2394
1	26	54.73			3051
1	27	54.72		1	4161

54.78の注文が約定後、上下5
ティック離れたOCO注文が自動
的に発注されます。

Parked (保留) 注文の入れ方

1



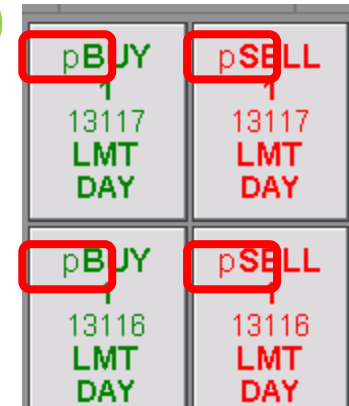
Order Ticketを開きます。
OrdTkt OR Trade → Order
Ticketより開けます。

2



Pボタンをクリック

3



発注ボタンに p が
表示されます。

5



確認画面にも
PARKINGが表示。

6

保留状態を解除するためには各注
文のACTボタンをクリック

Working	File	Cancelled (9)	Exceptions	Parked	A		
X	ACT	Siz	B/S	Symbol	Order Pri	Ty	Limit Price
X	ACT	1	Buy	CLEV19	54.72	LMT	
X	ACT	1	Buy	CLEV19	54.73	LMT	
X	ACT	1	Sell	CLEV19	54.82	LMT	
X	ACT	1	Sell	CLEV19	54.84	LMT	

7



Parkedモードを無
効にする場合は再
度Pボタンをクリッ
ク

発注手順(チケットの場合)

Symbol	Price	PriceNC	Buy Size	Buy	WB	Bid Vol
ZCEZ2	6654	B	+96	1	Buy LMT	
ZCEU2	6612	B	+90	1	Buy LMT	
ZCEZ2	6654	B	+96	1	Buy LMT	

←1. 発注する銘柄をクリックします。
(自動的にチケットとチャートが該当銘柄に連動します)

2. 板上の発注価格をクリックします。もしくは価格をタイプします。→



←3. 枚数をボックスに入力、もしくはボタンをクリックします。板上にてテンキーを押しても自動に変更されます。



Number	Name	FCM
PSkenacct1	SIMkenacct1	Spreader
PSkenacct2	SIMkenacct2	Spreader
PSkenacct3	SIMkenacct3	Spreader
PSkenacct4	SIMkenacct4	Spreader
PSkentarosp	SIMkentarosp	Spreader

Buttons: All Accounts, OK, Cancel

5. 発注ボタンをクリックします。→



4. チケットツールバーにて→
右クリックをすると口座選択
ボックスが表示されますので、
口座(ブローカー)を指定します。

建玉管理画面

Orders and Positions: GW: kentaroj

Account: SIMkenacct2 (PSkenacct2) FCM: Spreader

Symbol: -all- From: Current Day Apply

Trade System: -all- To: Current Day Current

注文 損益照会 約定情報 **ストラテジー** サマリー

Orders Purchase & Sales Confirmations Strategy Manager Summary

Working Filled Cancelled Exceptions Parked All (2)

受付中 約定済 キャンセル済 例外 待機 全注文

Symbol	Order Price	Ty	Limit Price	Duration	Place Time
MJHKM5	20495	LMT		DAY	17:05:3
MJHKM5	20510	LMT		DAY	17:05:2

取り消しボタン

Buy X Sells X All X Global X

Account Summary Open Position Summary Margin Requirements Refresh margins*

口座照会 未決済建玉照会

	USD	Total(JPY)	Total Change(JPY)
Margin Excess*: 証拠金余力		10,061,265,218	
Margin Value*: 必要証拠金合計		109,166	
Purchasing Power*: 購買力		10,061,374,384	
Account Balance: 現金残高	100,000,000	10,061,374,384	0
Profit/Loss: 売買損益	0	0	0
Open Trade Equity for Futures: 先物の評価損益	0	0	0
OTE+P/L: 評価損益 + 実現損益	0	0	0
Unrealized Profit/Loss for Options: オプションの未実現損益	0	0	0
Collateral on Deposit: 受入保証金	0	0	0
Net Liquidity Value: 口座清算値	100,000,000	10,061,374,384	
Market Value of Options: オプションの市場価	0	0	0
Cash Excess:	0	0	

Conversion Rates to the Reporting Currency

為替 100.6137

フィルターパネル
 口座・ブローカー(FCM)・銘柄等
 フィルターすることができます。

オーダーパネル
 注文・約定等の情報を確認する
 ことができます。

サマリーパネル
 損益・残高等を複数通貨にて確
 認することができます。

チャート基礎操作 その1

チャートタイプ変更

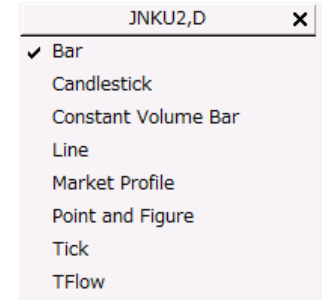


1. タイトルバーを右クリック

2. チャートタイプを選択します

種類

- Bar バーチャート
- Candlestick ロウソク足
- Line ラインチャート
- Market Profile マーケットプロファイル
- Point and Figure ポイントアンドフィギュア
- Tick ティックチャート
- TFlow CQG独自のトレードチャート



ショートカットキー

ツールバーにあるボタンでも操作が可能です。

期間ボタン

クリック or 右クリックにて期間の変更ができます。

<IntD> 日中足ボタン

<Hist> ヒストリカルボタン

チャートタイプボタン

Bar = バー、Cndl = ロウソク足、Line = ラインチャート、PF = ポイントアンドフィギュア、Tick = ティックチャート



銘柄・期間変更

1. チャート画面をクリック

2. 銘柄シンボル、期間を入力



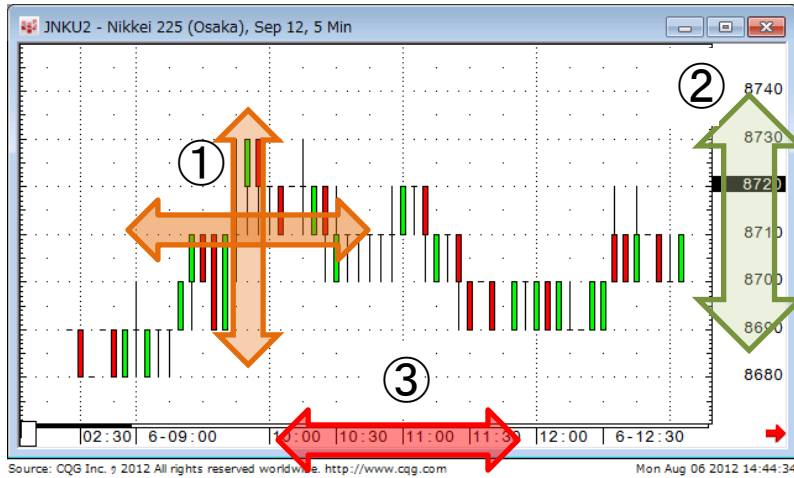
銘柄例) 日経225 → JNK

限月例) JNK? (中心限月) JNK?1 (第一限月) JNK?2 (第二限月)

月シンボル) F1月 G2月 H3月 J4月 K5月 M6月 N7月 Q8月 U9月 V10月 X11月 Z12月

期間) 5分足=,5 10分足=,10 日足=,D 週足=,W 日足つなぎ(納会)=,DC 日足つなぎ(中心限月)=,JDC

チャート基礎操作 その2



チャートの移動操作

ドラッグして上下左右に動かすことにより表示を変更することができます。

- ① 時間と価格帯を移動できます。
- ② 価格軸を伸縮できます。
- ③ 時間軸を伸縮できます。

ボタンでの操作も可能です。→

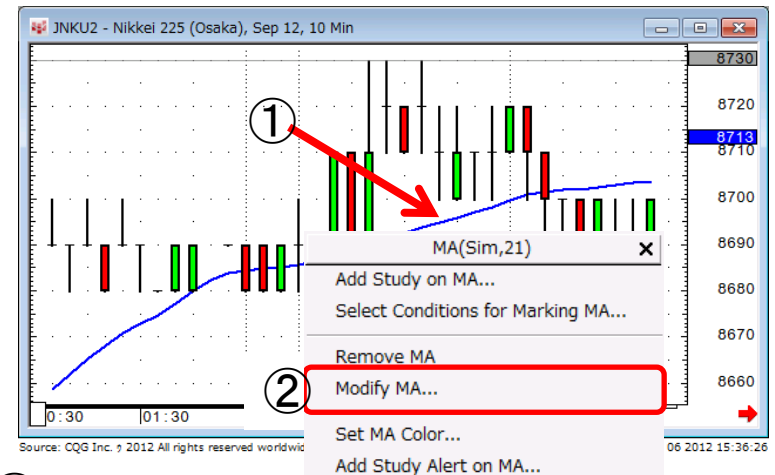


スタディ等の適用

- FiboR
- Text
- TrCh
- Trend
- BBnds
- Imoku
- MA
- OrderDis
- RSI
- VP
- Vol

スタディを使用するには？
画面左のボタンをクリックし適用、外す場合はボタンを右クリックをします。

スタディの設定を変更するには？
① チャートのスタディ上にて右クリック
② Modify スタディ名を選択
③ 設定を変更します。



③

Info	Display	MarkIt	Offset	Type	Period	Price	Percent
MA	>>>		0	Simple	21	Close	0.0

Buttons: OK, Cancel, Apply, Print, Set as Defaults, Restore Defaults

銘柄シンボルの入力

先物銘柄のシンボルは、下記3つのパートで構成されています。

<銘柄シンボル><限月コード><年>

例) JNKZ9 (日経225先物 2019年12月限)

- － 限月は、月を表すコードでの入力または、「? + 番号」にて何番限かを指定することができます。
限月コード) F1月 G2月 H3月 J4月 K5月 M6月 N7月 Q8月 U9月 V10月 X11月 Z12月
番限例) JNK? (中心限月) JNK?1 (一番限) JNK?2 (二番限)
- － 年については、西暦の下1桁または2桁を入力することができます(例: Z9 or Z19)。

オプション銘柄のシンボルは、4つのパートで構成されています。

<オプション>.<銘柄シンボル><限月コード><年><権利行使価格>

例) C.JNKZ1914750

オプションのコードはC(コール)もしくはP(プット)となります。

一括銘柄入力

銘柄シート上にて、ひとつの銘柄シンボルを入力後、CTRL+Enterを押すと銘柄がまとめて表示されます。

C.JNKZ1515000	
C.JNKZ1510000	
P.JNKZ1510000	
C.JNKZ1510250	
P.JNKZ1510250	
C.JNKZ1510500	
D.JNKZ1510750	

オプションの場合はフルシンボル入力すると、
入力した限月の全権利行使価格が表示。

JNKM5	
JNKC	✓ +10
JNKU5	
JNKZ5	
JNKZ6	
JNKZ7	

先物の場合、銘柄シンボルのみの入力後、
全ての限月が表示。

スプレッドシンボルの入力

スプレッド例) ZCES1Z5

<銘柄シンボル><レッグギャップ><限月コード><年>

レッグギャップとは限月間同士を指し引いた値になります。

第一限月をベースにした場合、この値が1であれば1つ離れた第二限月とのスプレッドであり、2であれば、第一限月と第三限月のスプレッドになります。

銘柄例) ZCE (CBOT コーン)

レッグギャップ) S 1

限月例) Z (12月)

年) 5 (2015年 1の桁の数字)

ギャップが1ですので、12月限の次の限月 > 3月限とのSCOになります。

スプレッドの種類や銘柄により、レッグギャップのアルファベットが変わります。

Reduced Tickスプレッドの場合 R 例) SIL COMEX銀

Reverse Calenderスプレッドの場合 W 例) JNK OSE日経225

Reduced Tickスプレッドとは

ストラテジーやアウトライトより小さい最小チックサイズのカレンダー・スプレッドです。

Reverse Calenderスプレッドとは

通常とは異なり、例えば期近の買、期先の売というように順序が逆となります。

銘柄リスト 1

<指数先物>

シンボル	名称	取引所
JNK	Nikkei 225	OSE
MJNK	Nikkei 225 Mini	
MC225	Nikkei 225 Micro	
JTPX	TOPIX	
JMT	Mini TOPIX	
NIY	Nikkei 225 (Yen)	CME
ENQ	E-mini NASDAQ-100	
EP	E-Mini S&P 500	
YM	E-mini Dow (\$5)	CBOT
DSX	Euro STOXX 50	EUREX
DD	DAX Index	
QFA	FTSE 100 – Stnd Index	
QGA	Long Gilt (CONNECT)	LIFFE
QSA	Short Sterling (CONNECT)	
QEA	EURIBOR (CONNECT)	
HSI	Hang Seng Index	HKFE
HHI	Hang Seng China Enterprise Index (HSCEI)	
ZNA	Nikkei 225 (Yen)	
		SGX

<債券先物>

シンボル	名称	取引所
JGB	TSE 10 Year JGB	OSE
TUA	2yr US Treasury Note (Globex)	CBOT
FVA	5yr US Treasury Notes (Globex)	
TYA	10yr US Treasury Notes (Globex)	
USA	30yr US Treasury Bonds (Globex)	
ZQE	Fed Funds 30 Day (Globex)	
DG	Euro Schatz (2yr)	EUREX
DL	Euro BOBL (5yr)	
DB	Euro Bund (10yr)	
HBS	90 Day Bank Accepted Bill	SFE

<為替先物>

シンボル	名称	取引所
O3	Three Month SONIA	TFX
EDA	Eurodollar (Globex)	CME
GE	Eurodollar (Option)	
JY6	Japanese Yen (Globex)	

銘柄リスト 2

<商品先物>

シンボル	名称	取引所	シンボル	名称	取引所
TGD	Gold	OSE	RBE	RBOB Gasoline(Globex)	NYMEX
TMG	Mini Gold		CLE	Crude Light (Globex)	
TPL	Platinum		NGE	Natural Gas (Globex)	
TPM	Mini Platinum		ZSE	Soybeans (Globex)	CBOT
TSL	Silver		ZWA	Wheat (Globex)	
TRU	RSS3 Rubber		ZCE	Corn (Globex)	
TGS	TOCOM Gasoline	TOCOM	QO	ICE Brent Crude	ICE EU
TCO	TOCOM Crude Oil		ET	ICE WTI Light Sweet Crude Oil	
TKR	TOCOM Kerosene		SBE	Sugar World #11 (ICE)	ICE US
TCGS	TOCOM Chukyo Gasoline		F.CN.SC	Medium Sour Crude Oil	INE
TCKR	TOCOM Chukyo Kerosene		F.CN.LU	Low-Sulfur Fuel Oil	
GCE	Gold (Globex)	COMEX	F.CN.P	RBD Palm Olein	DCE (Intl)
CPE	Copper (Globex)		F.CN.I	Iron Ore	
SIE	Silver (Globex)		FEF	TSI Iron Ore CFR China 62%	SGX
ALI	Aluminum (Globex)		ZFT	SICOM TSR 20	