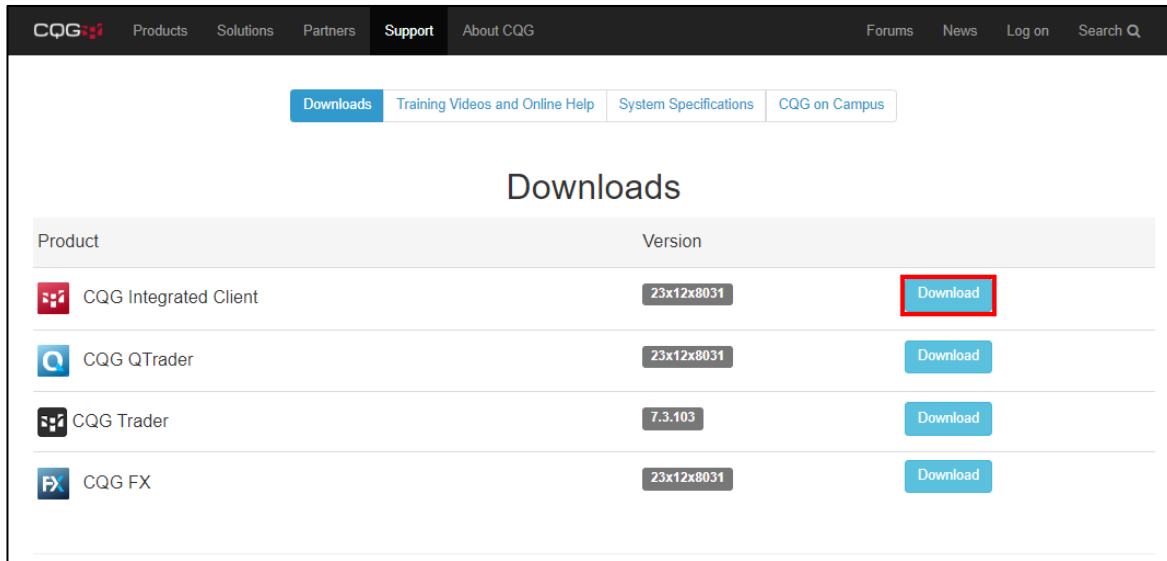
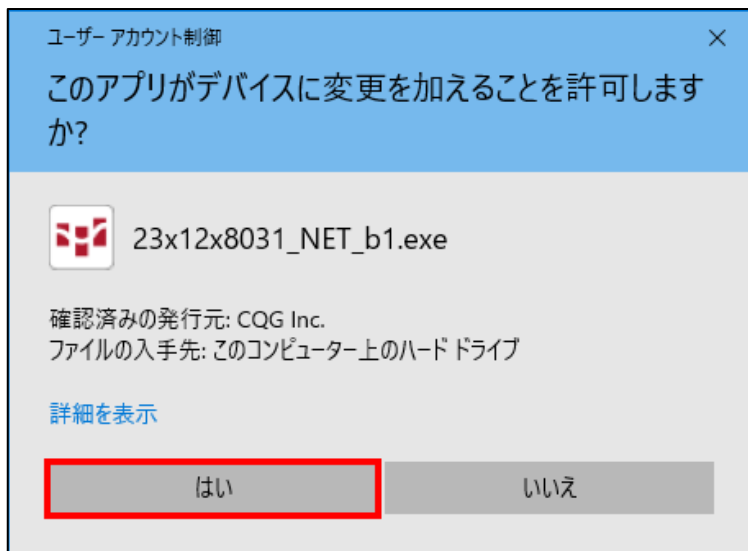


CQG Integrated Client インストールガイド

1. CQG ウェブサイト(<https://www.cqg.com/support/downloads>)から CQG Integrated Client のダウンロードボタンをクリックし、実行ファイルをダウンロードします。



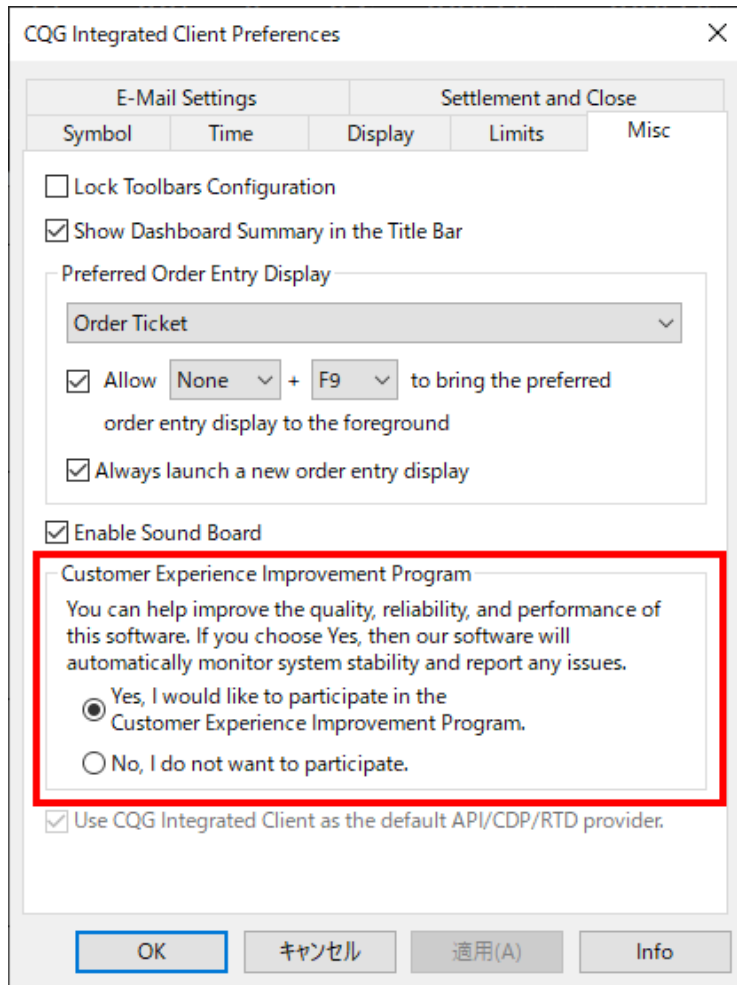
2. ダウンロードした実行ファイルを開くとダイアログが開きます。「はい」をクリックして先に進みます。



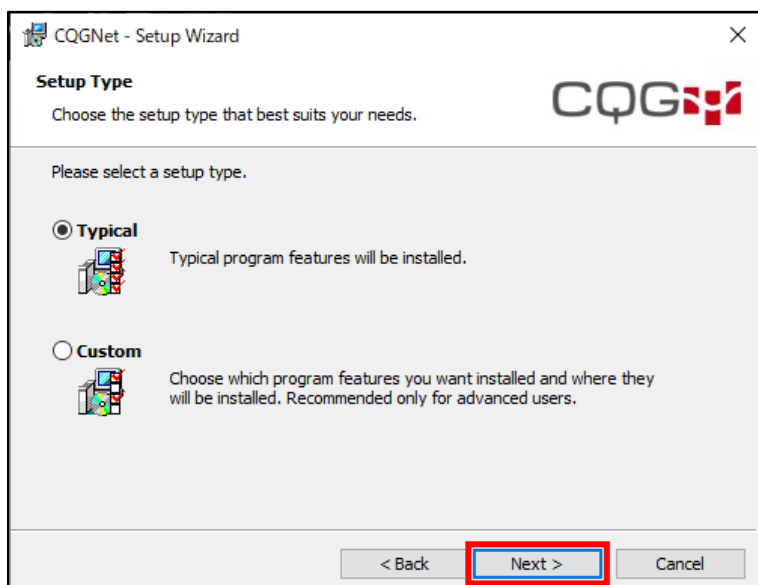
3. 「Next」をクリックし、次の画面にすすみます。



※端末購入後または OS 変更後初めて CQGIC をインストールする場合にのみ、Customer Experience Improvement Program に参加するか選択する画面が表示されます。「Yes, I would like to...」を選択すると、ソフトウェアに何らかの不具合が発生した場合に故障レポートが自動的に弊社へ送られます。また定期的に PC スペックも送られます。この設定は CQG Integrated Client 画面左上「Setup」>「System Preferences」>「Misc」からいつでも変更できます。



4.通常インストールの場合には「Typical」を、インストールを行う項目を手動で選択する場合、またはインストールするファイルを変更するには「Custom」をクリック後、「Next」をクリックして先に進みます。



5. 「Install」 をクリックしてインストールを開始します。デフォルトのインストール場所は以下の通りです。

アプリケーション：C:\Program Files(x86)\CQG\CQGNet\

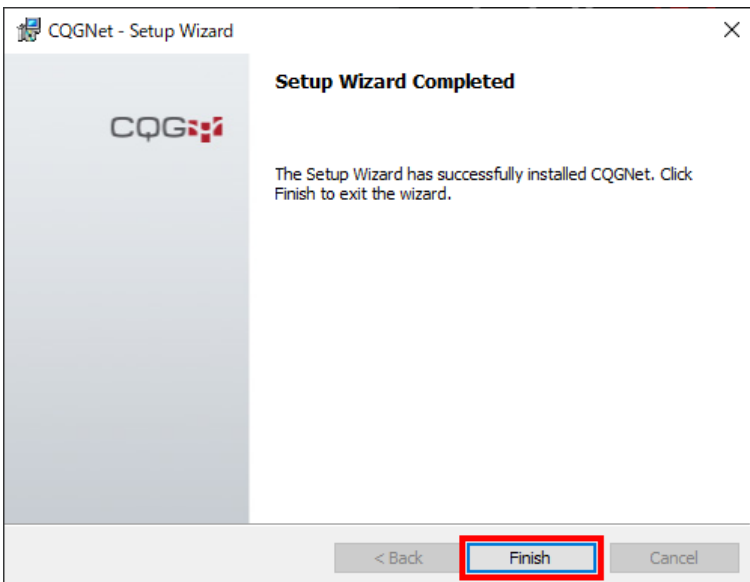
ユーザーファイル：C:\User\Public\Documents\CQGNet\

プライベートファイル：C:\User\Public\Documents\CQGNet\Private



※上記フォルダに書き込みの権限がない場合、CQG Integrated Client が起動しません。「Back」 ボタンをクリックし、カスタムインストレーションにてインストールフォルダを変更するか、インストレーション完了後、管理者アカウントにてフォルダの権限を変更してください。

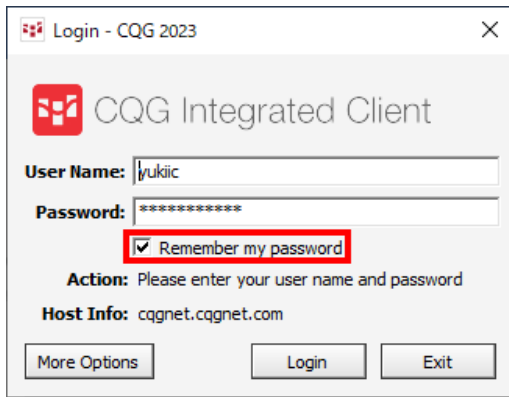
6.しばらくするとインストールが完了します。「Finish」 をクリックしてダイアログを閉じてください。



7.デスクトップに作成されたショートカットアイコンをダブルクリックし、CQG Integrated Client ログイン画面を開きます。



8. ユーザー名、パスワードを入力後、「Login」をクリックしてログインします。パスワードを記憶させるには「Remember my password」にチェックを入れます。



Login - CQG 2023

CQG Integrated Client

User Name: /yukiic

Password: *****

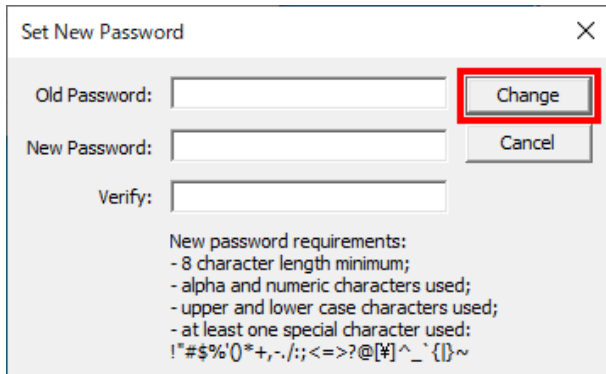
Remember my password

Action: Please enter your user name and password

Host Info: cqgnet.cqgnet.com

More Options Login Exit

9. 初回ログインの際にはパスワードの変更が求められます。「Old Password」（古いパスワード）、「New Password」（新規パスワード）、「Verify」（新規パスワードの再度入力）にそれぞれ入力し、「Change」ボタンをクリックします。



Set New Password

Old Password: [] Change

New Password: [] Cancel

Verify: []

New password requirements:
 - 8 character length minimum;
 - alpha and numeric characters used;
 - upper and lower case characters used;
 - at least one special character used:
 !"#\$%()*+,-./:;<=>@[¥]^_`{|}~

※インターネット環境で CQG Integrated Client をご利用の場合、ファイアウォールの設定によってはログインができない可能性があります。<https://help.cqg.com/cqgic/23/#!/Documents/cqgnettechnicalspecifications.htm> の Internet Communication 欄に記載されている IP レンジ及びポートをファイアウォール設定により許可後、再度ログイン操作を行ってください。